


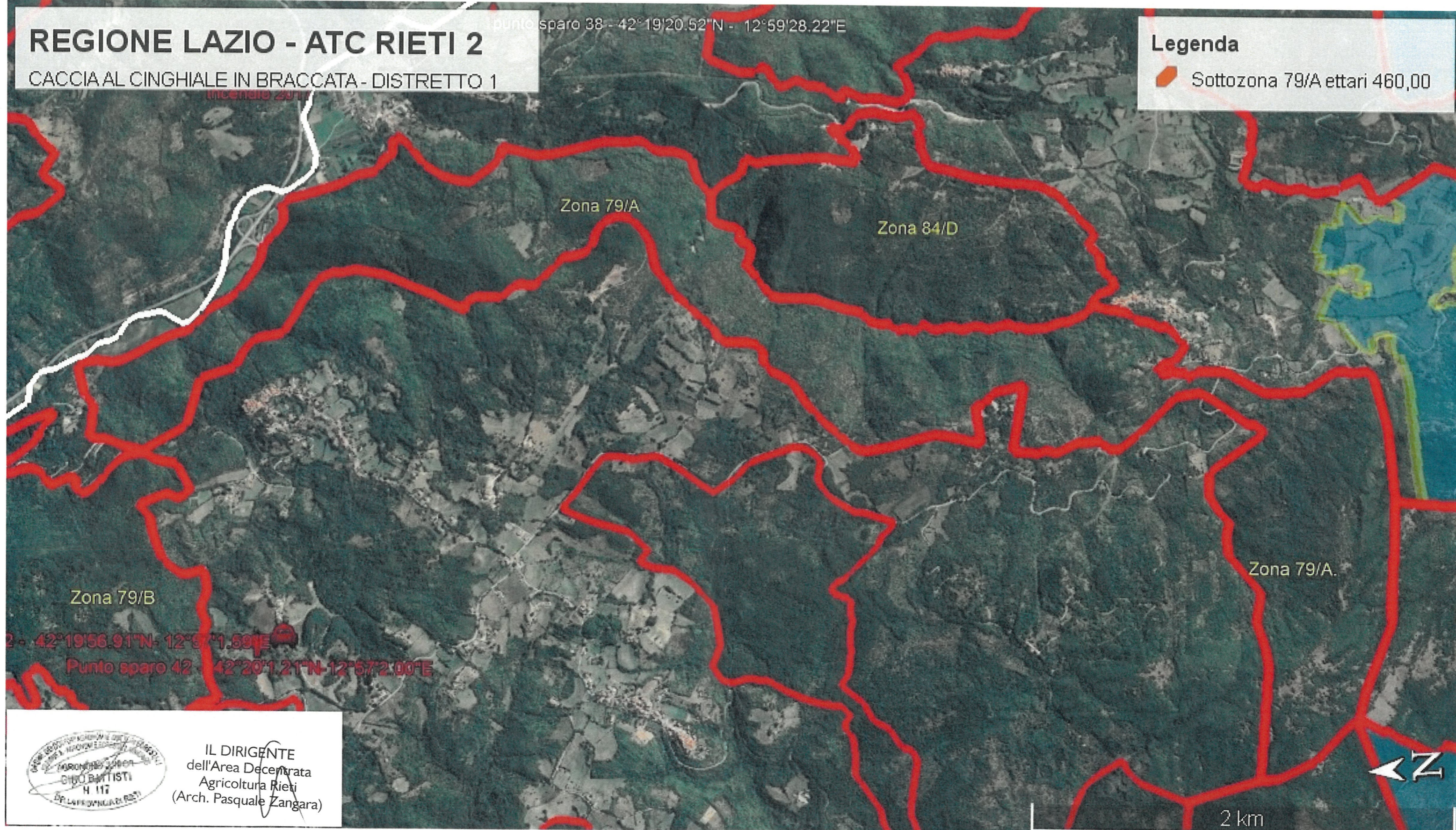
REGIONE LAZIO - ATC RIETI 2

CACCIA AL CINGHIALE IN BRACCATA - DISTRETTO 1

punto sparo 38 - 42°19'20.52"N - 12°59'28.22"E

Legenda

 Sottozona 79/A ettari 460,00



Zona 79/A

Zona 84/D

Zona 79/A.

Zona 79/B

2 - 42°19'56.91"N - 12°57'1.59"E
Punto sparo 42 - 42°20'1.21"N - 12°57'2.00"E



IL DIRIGENTE
dell'Area Decentrata
Agricoltura Rieti
(Arch. Pasquale Zangara)



2 km